

Anàlisi forense capil·lar i tèxtil

Roser Capó Garcia i Eulari Soler Genestar. Grau de Bioquímica. Facultat de Ciències

Objectius

- Determinació del sexe i de l'ètnia (mitjançant anàlisi capil·lar)
- Determinació del tipus de mostra del teixit

MOSTRA DE PÈL

Det. del sexe. Característiques de l'arrel:



Home: forma el·líptica Dona: forma quadrada

Det. de l'ètnia. Pigmentació, textura i forma:

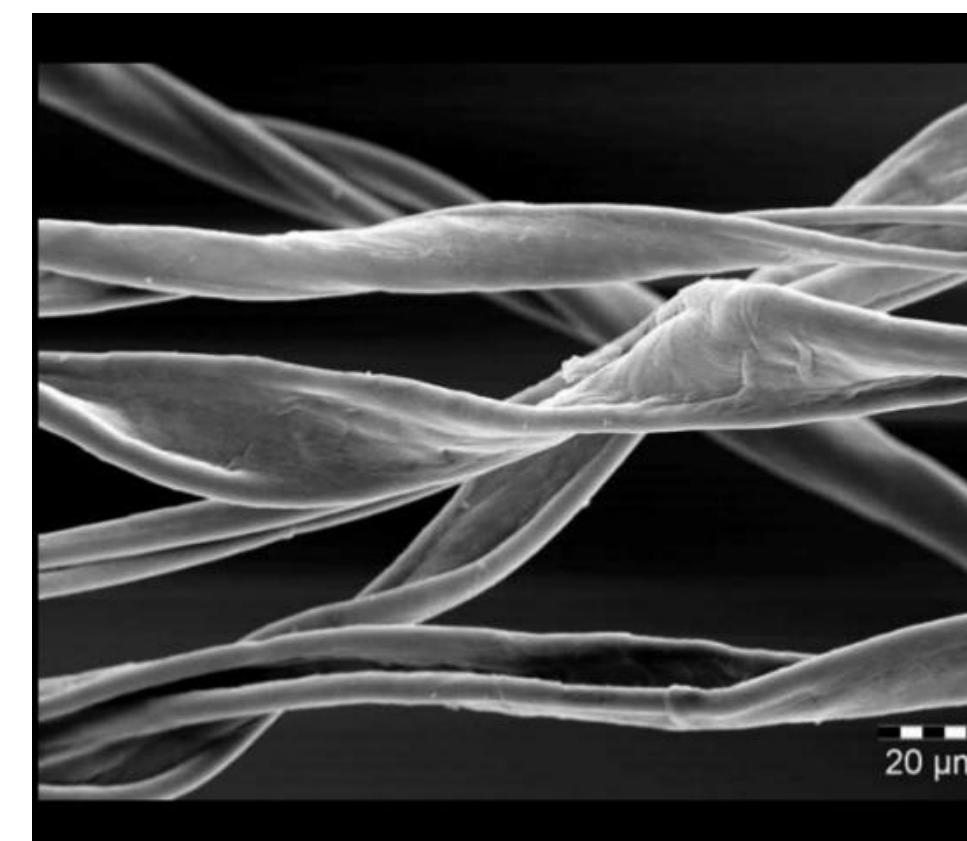


Caucàsic

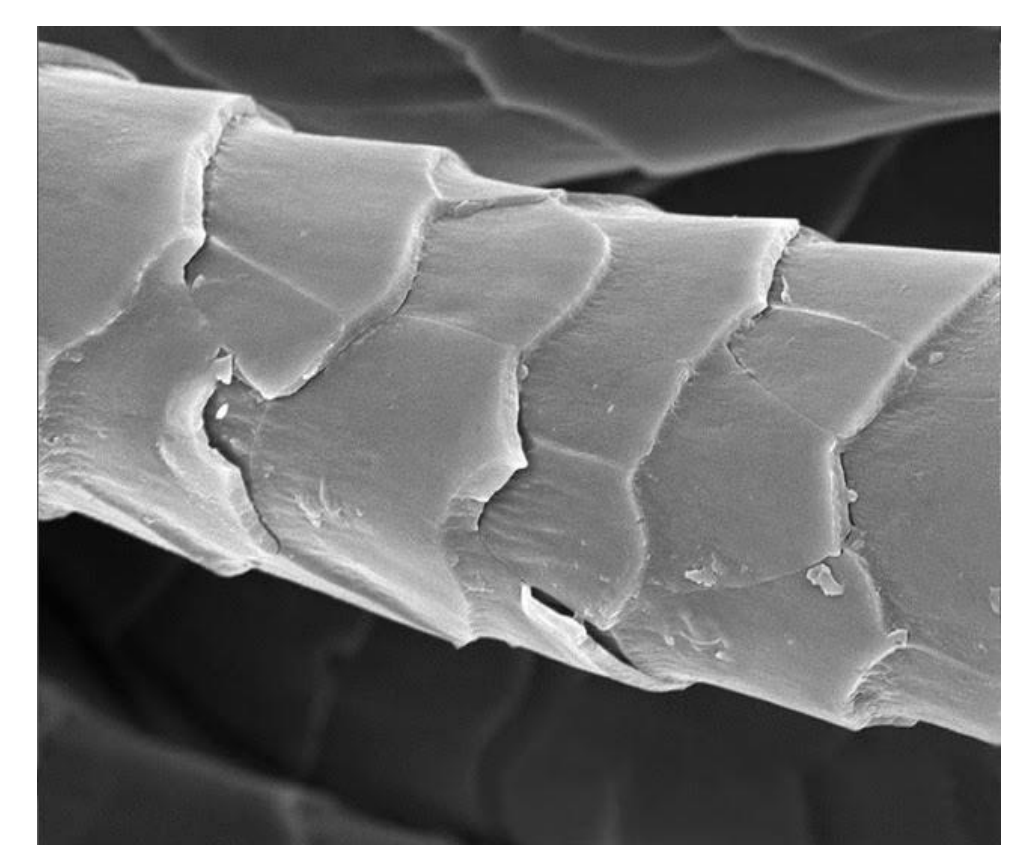
Asiàtic

Africà

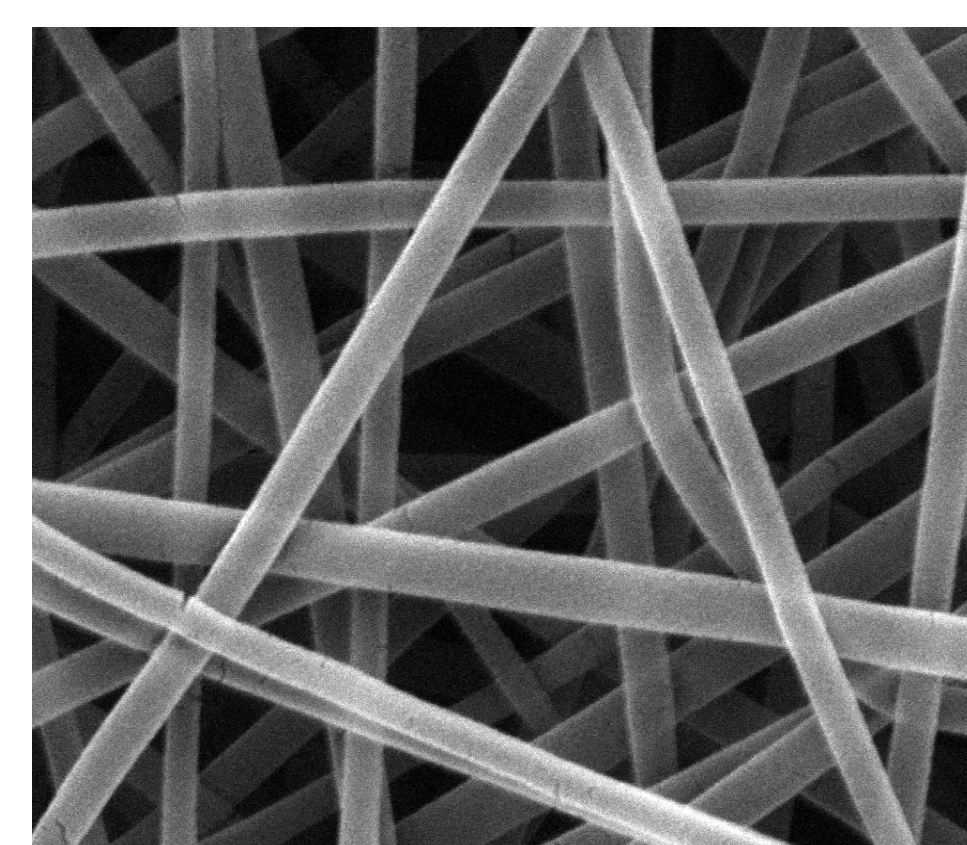
MOSTRA DE FIBRA



Cotó



Llana



Polièster

PATROCINEN:

Vicerectorat
d'Alumnes, Titulats
i Ocupabilitat

Obra Social "la Caixa"

Govern
de les Illes Balears
Vicepresidència i Conselleria
d'Innovació, Recerca i Turisme
Direcció General d'Innovació i Recerca

Unión Europea
Fondo Europeo de
Desarrollo Regional
"crecimiento y empleo"

COLLABOREN:

Vicerectorat
de Ciències, Cooperació
i Universitat Saludable

SFMZ

TIRME

PalmaActiva

Qeely



@Cienciaperatoth



Ciencia-per-a-tothom

<http://seras.uib.cat/ciencia>



Universitat
de les Illes Balears