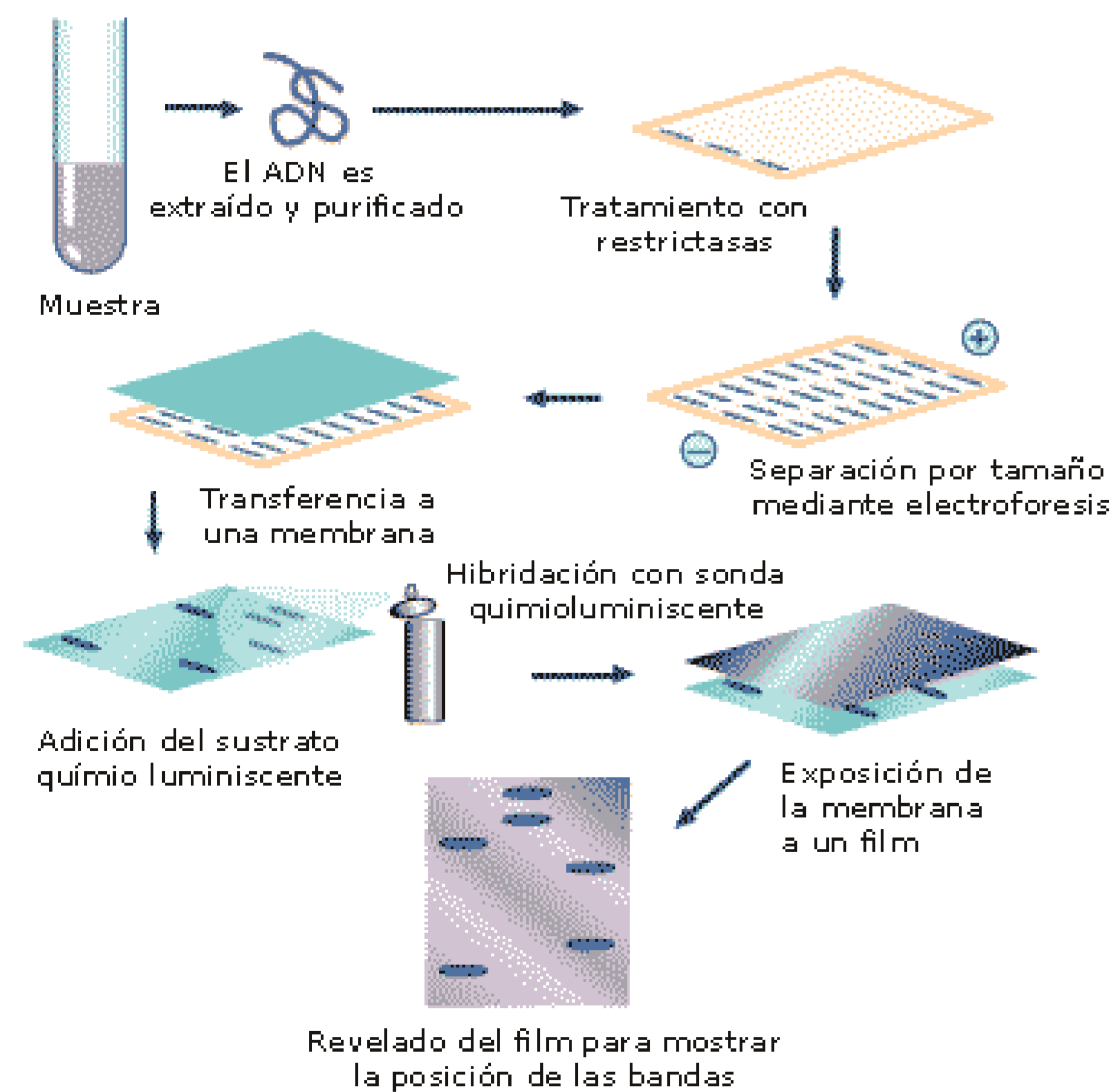


Com es pot obtenir l'empremta?

L'empremta genètica és una tècnica que s'utilitza per distingir els individus d'una mateixa espècie utilitzant mostres del seu ADN.



Quines aplicacions té?

Compatibilitat d'òrgans

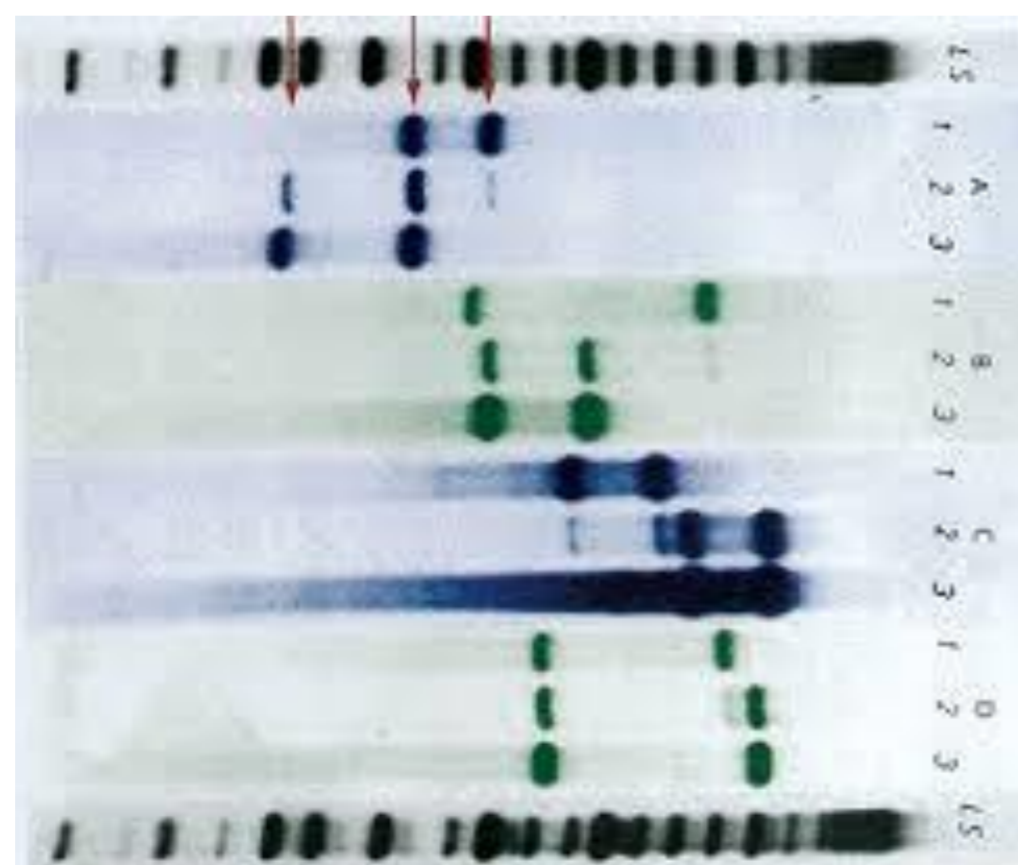
Identificació de sospitosos

Identificació de restes humanes

Diagnòstic prenatal de malalties

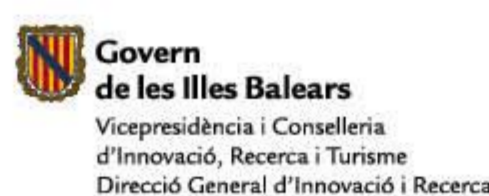
Identificació parental

Resultat:



PATROCINEN:

Vicerectorat d'Alumnes, Titulats i Ocupabilitat



COLLABOREN:

Vicerectorat de Campus, Cooperació i Universitat Saludable



@Cienciaperatoth



Ciencia-per-a-tothom

<http://seras.uib.cat/ciencia>



Universitat de les Illes Balears